

Processo de definição de personas a partir de Analytics

Viviane Barros

vepb@cin.ufpe.br

it's-a-me, Viviane!



formada em Design pela UFPE
ux designer no Projeto CIn-Samsung
ilustradora

Galeria X

app legado

galeria de fotos

conexão com celular integrado a Cloud

edição de fotos

app com analytics

ux review

processo em que designers coletam dados, insights e métricas de negócios e avaliam a qualidade da experiência do usuário em um site, app ou produto

baseado nessas informações, recomendações são feitas para melhorias no sistema avaliado

tipos de ux review

dados

o que está / não está funcionando (**analytics**, métricas de negócios, teste A/B)

insights

o motivo de algo estar / não estar funcionando (personas, entrevistas com usuários)

recomendações

como melhorar o que não está funcionando (avaliação de usabilidade e testes)

como fazer?

1. análise de mercado

como seu app se vende?

como seu app está descrito? quais as features que estão em destaque?

como seus usuários percebem seu app?

avaliações nas lojas, review de especialistas

o que os usuários fazem com seu produto?

hashtags em redes sociais

1. análise de mercado

galeria inteligente, que conecta
seu celular com seu pc!

4/5
adoro visualizar minhas
imagens do celular no pc!!!

#GaleriaX
#editadonaGaleriaX

2. análise de dados do analytics

varia de acordo com a implementação

tabela de strings usadas no app

features e componentes mais usados

2. análise do analytics

+40 strings

tabela no Excel gerada
pelo gerenciador de
analytics do app

Top 3 features:

Login (Cloud)

Excluir mídia

Editar foto



galeria inteligente, que conecta
seu celular com seu pc!

4/5
adoro visualizar minhas
imagens do celular no pc!!!

#GaleriaX
#editadonaGaleriaX

Top 3 features:

Login (Cloud)

Excluir mídia

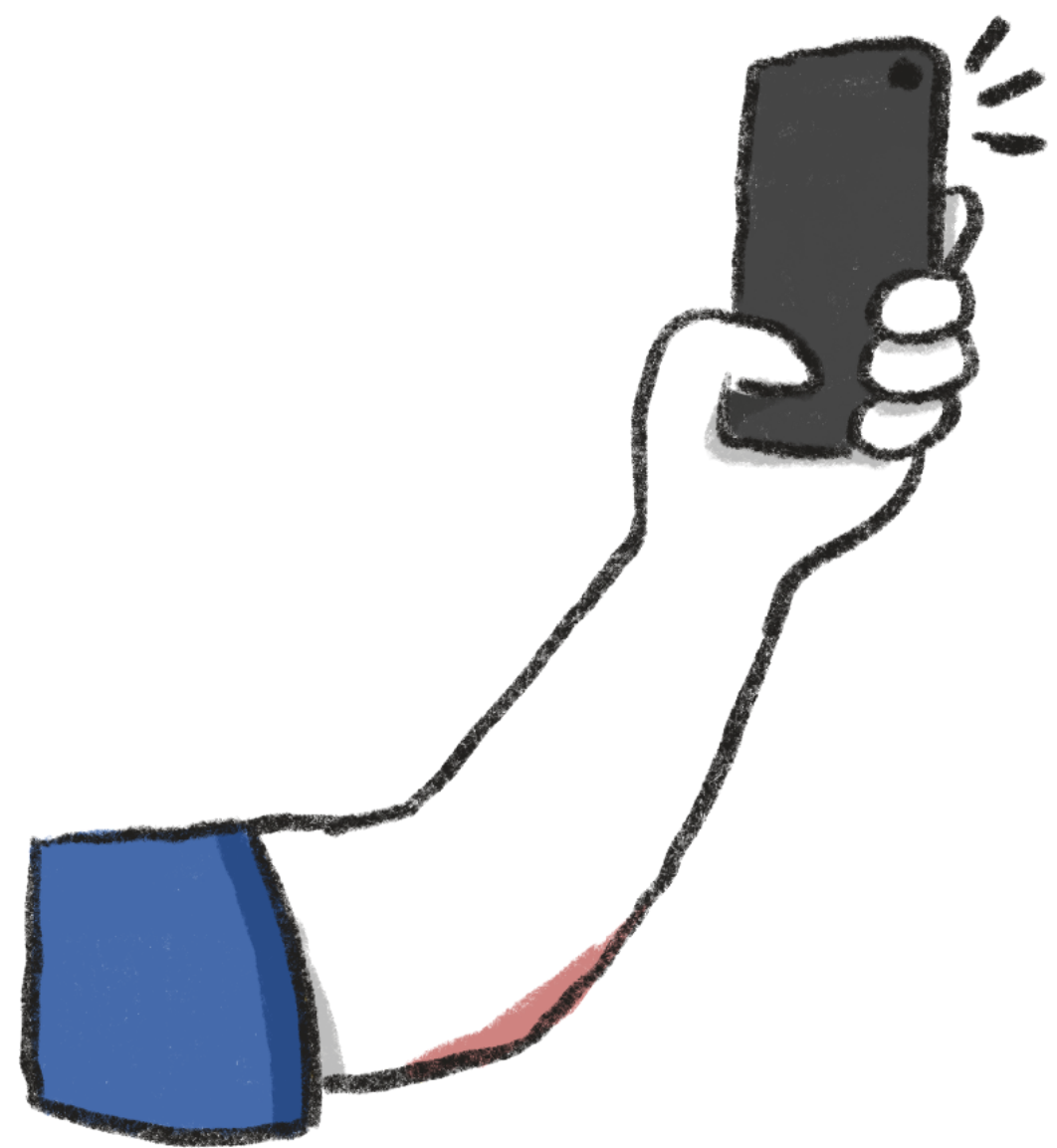
Editar foto

persona?



proto-persona!





usuária da Cloud



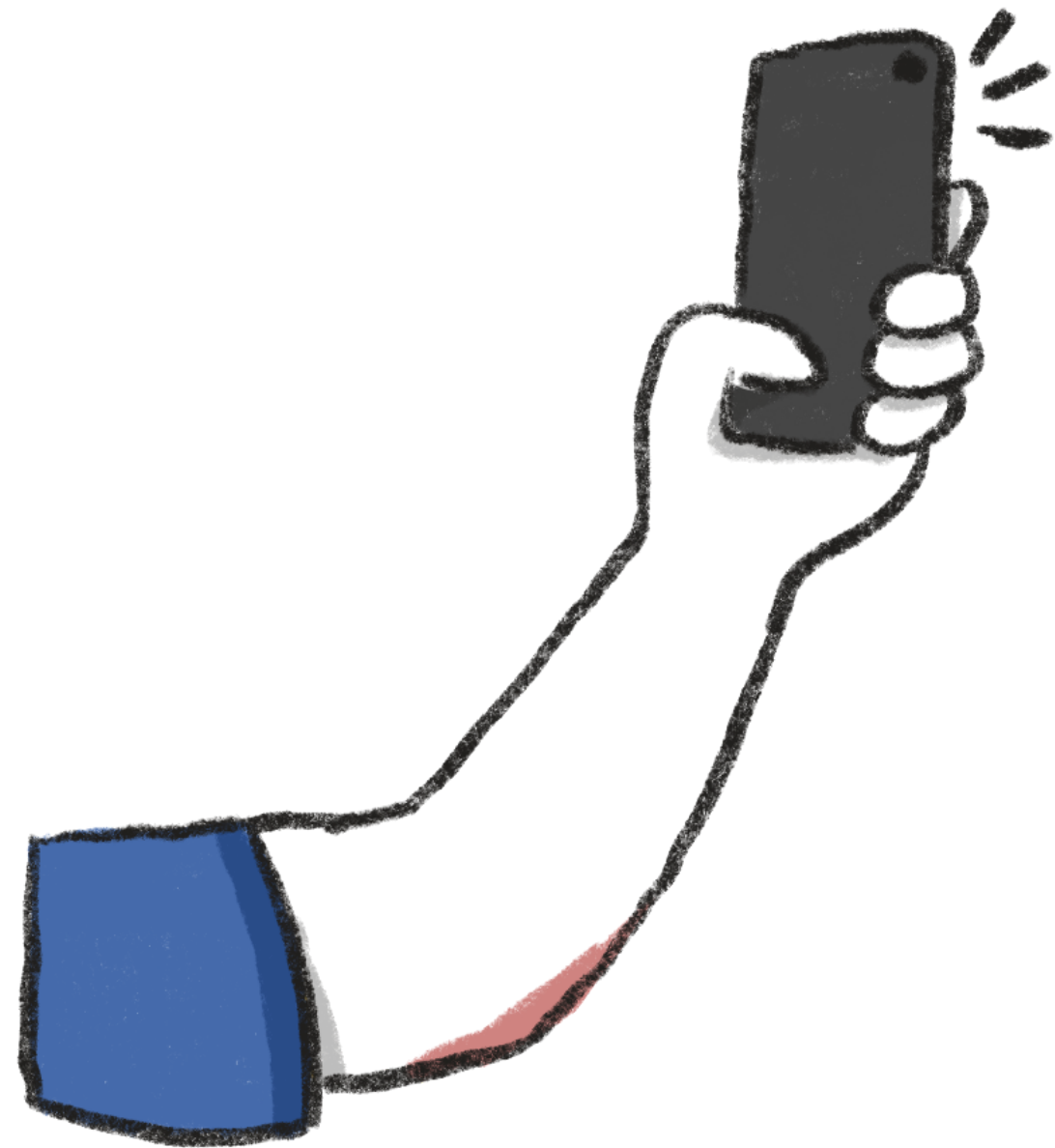
editor de fotos



gerenciador
de mídias

proto-persona #1

usuário da Cloud



metas / motivações / medos

transferir mídias do celular pro PC
usar o PC como um repositório seguro
medo de perder suas mídias

objetivo

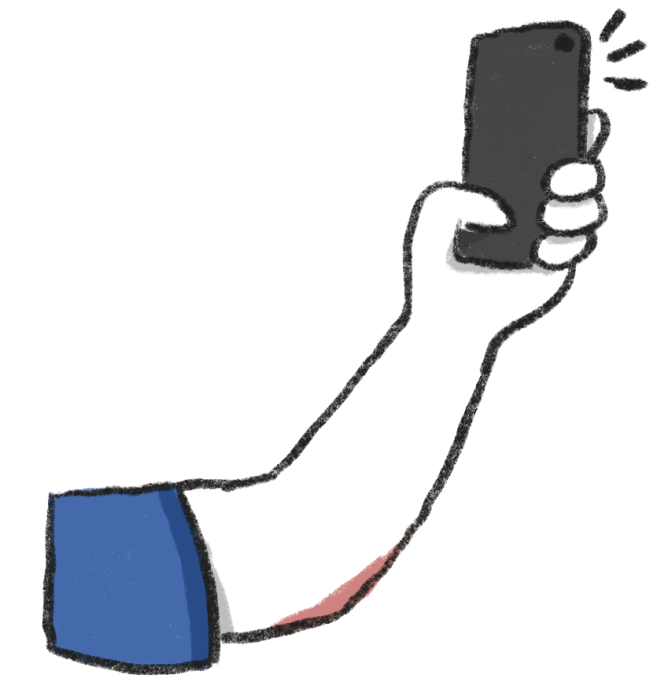
facilitar a transferência de mídias
entre o celular e o PC
assegurar que a mídia da usuária
está salva no PC

nós devemos

simplificar a forma que ela transfere
suas mídias
sempre informar a usuária que a mídia
dela está salva

P#1 - usuário da Cloud

jornada do usuário



importância das proto-personas

com a criação das proto-personas, é possível priorizar de forma mais objetiva bugs relacionado às áreas mais usadas por elas

foco no desenvolvimento de novas features para os públicos encontrados, com pesquisa de concorrentes mais refinada

sentimento de empatia dentro do projeto: a equipe pode imaginar a persona usando o produto que eles estão trabalhando

o que fazer em seguida

desenvolver uma persona: testes de usabilidade, aumentar a quantidade de informações recebidas pelo Analytics

identificar outros fluxos de uso dentro da aplicação para cada persona

criação de novas features para as personas

obrigada!

Viviane Barros

vepb@cin.ufpe.br

@gamathree