

Break New Ground

Abordagem prática para modernizar o seu data warehouse

Trilha Arquitetura de Dados

Lourenço Taborda
Digital and Cloud Architect

Julho, 2019



THE
DEVELOPER'S
CONFERENCE

Declaração de Porto Seguro

O texto a seguir tem como objetivo traçar a orientação dos nossos produtos em geral. É destinado somente a fins informativos e não pode ser incorporado a um contrato. Ele não representa um compromisso de entrega de qualquer tipo de material, código ou funcionalidade e não deve ser considerado em decisões de compra. O desenvolvimento, a liberação, a data de disponibilidade e a precificação de quaisquer funcionalidades ou recursos descritos para produtos da Oracle estão sujeitos a mudanças e são de critério exclusivo da Oracle Corporation. Caso tenha dúvidas, entre em contato com o representante de vendas da Oracle.

As informações a seguir têm como objetivo apresentar destaques da orientação dos nossos produtos em geral. São destinadas somente a fins informativos e não podem ser consideradas para diferenciar produtos da Oracle dos produtos de outras empresas. A Oracle conduziu a análise com um alto nível de atendimento padrão do setor, mas as informações a seguir não estão isentas de erros. A Oracle não afirma ou garante que os resultados da análise possam ser reproduzidos e/ou demonstrados de maneira lógica. A Oracle não fornecerá nenhuma informação referente à análise, incluindo, mas não se limitando a, método, lógica, ideia, estratégia de análise e política de análise.



Digital & Cloud Architect – Oracle
Manager – Accenture

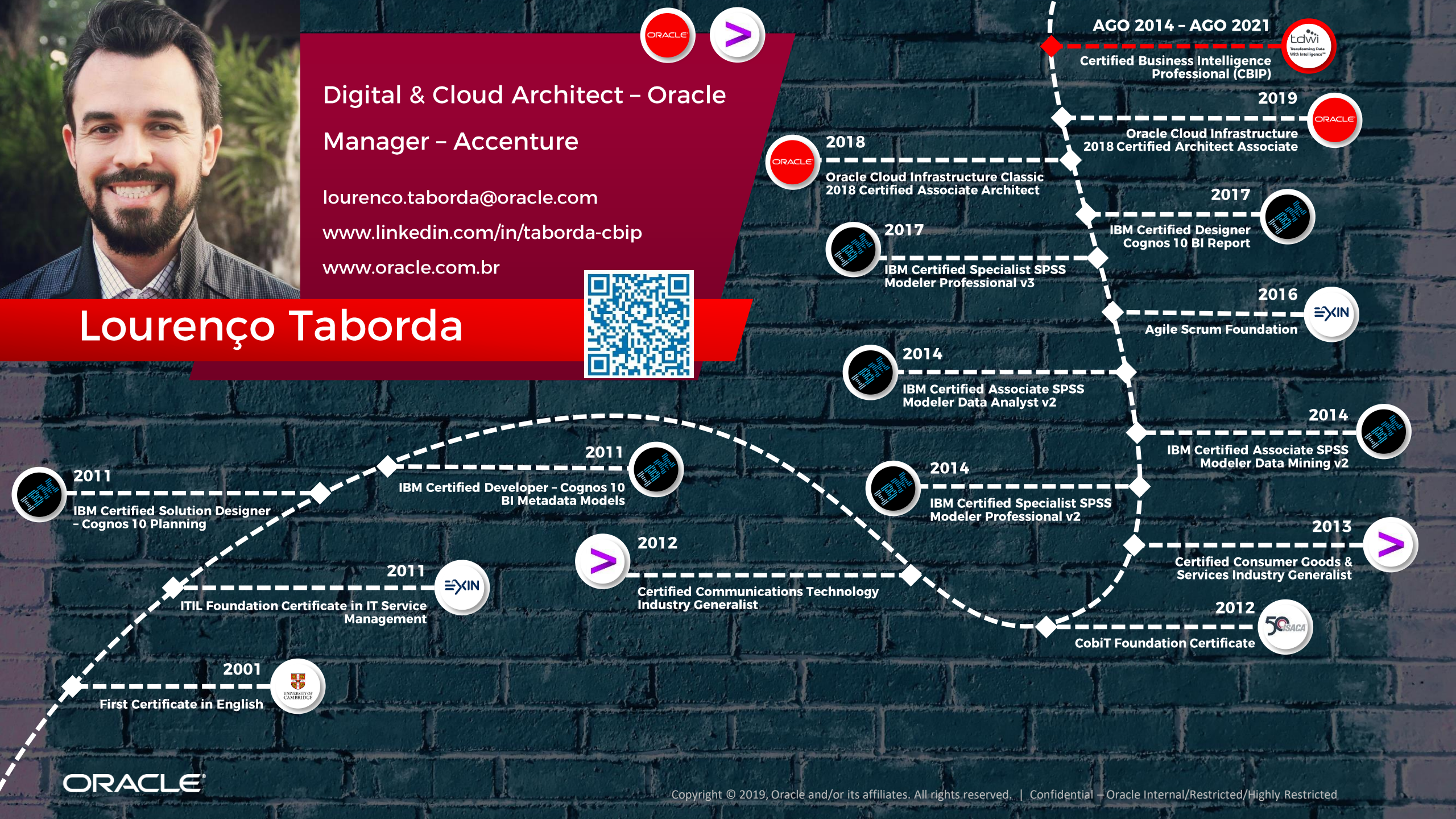
lourenco.taborda@oracle.com

www.linkedin.com/in/taborda-cbip

www.oracle.com.br



Lourenço Taborda



AGO 2014 – AGO 2021



Certified Business Intelligence Professional (CBIP)

2019



Oracle Cloud Infrastructure 2018 Certified Architect Associate

2018



Oracle Cloud Infrastructure Classic 2018 Certified Associate Architect

2017



IBM Certified Designer Cognos 10 BI Report

2017



IBM Certified Specialist SPSS Modeler Professional v3

2016



Agile Scrum Foundation

2014



IBM Certified Associate SPSS Modeler Data Analyst v2

2014



IBM Certified Associate SPSS Modeler Data Mining v2

2014



IBM Certified Specialist SPSS Modeler Professional v2

2013



Certified Consumer Goods & Services Industry Generalist

2012



Certified Communications Technology Industry Generalist

2012



CobIT Foundation Certificate

2011



IBM Certified Solution Designer - Cognos 10 Planning

2011



IBM Certified Developer - Cognos 10 BI Metadata Models

2011



ITIL Foundation Certificate in IT Service Management

2001



First Certificate in English



Com vocês, o Data Warehouse

Solução ou obstáculo?

Desafios comuns do Data Warehouse



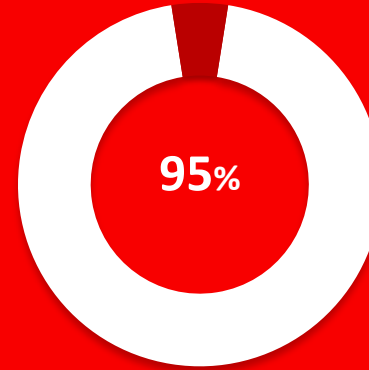
Manual



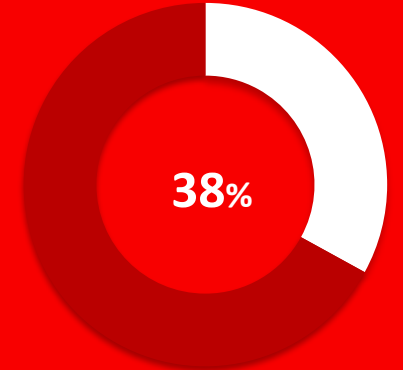
Complexo e caro



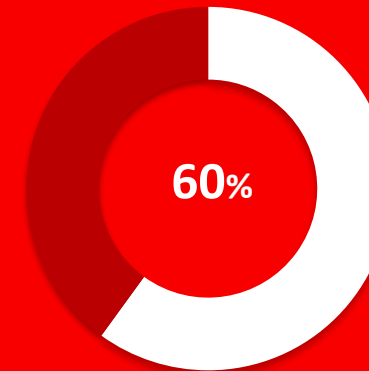
Lento



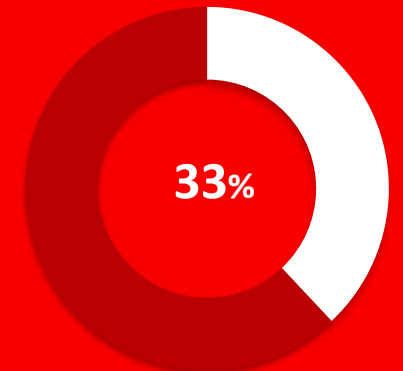
Requer extenso envolvimento manual



Aquisição inicial e custos contínuos com manutenção



Muito complexo de gerenciar



Lento e demorado de implementar

Fonte: Dimensional Research – The State of the Data Warehouse

Com vocês, o Data Warehouse

Solução ou obstáculo?

Desafios comuns do Data Warehouse



Manual



Complexo e caro



Lento

Tecnologia desatualizada

"Os data warehouses de hoje são baseados em tecnologia com décadas de existência. Para atender às demandas e oportunidades atuais, os data warehouses precisam mudar radicalmente."

Jeff Shukis, vice-presidente de engenharia e operações tecnológicas, VoiceBase



Audiência Corporativa e Capacidades Analíticas

Audiência Corporativa



Capacidades Analíticas



Estratégia para Inteligência Analítica



Agilidade

Inteligência Artificial



Ampla transformação

Autosserviço



Produtividade do usuário

Modelos Semânticos



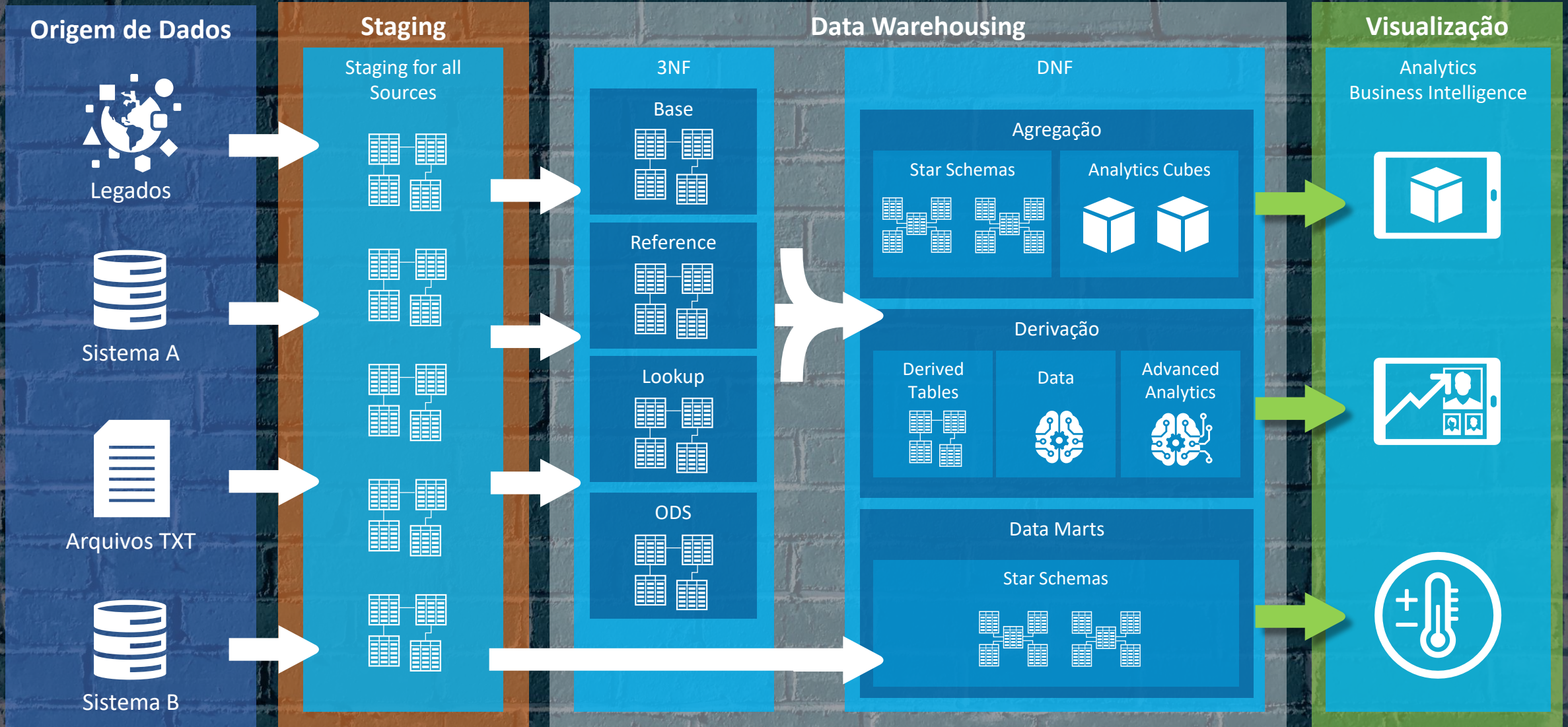
Governança fortalecida



Valor de Negócio



Arquitetura Clássica de Data Warehousing





Tecnologías Emergentes

ORACLE®

E a abordagem para modernizar o Data Warehouse?

Computação em
Nuvem

escalabilidade e
economia que não
eram possíveis
antes

Ativos de
Dados

que foram deixados
de lado no passado

Machine
Learning

aplicado ao
negócio e na
operação do Data
Warehouse

modernizar = criar nova vantagem competitiva

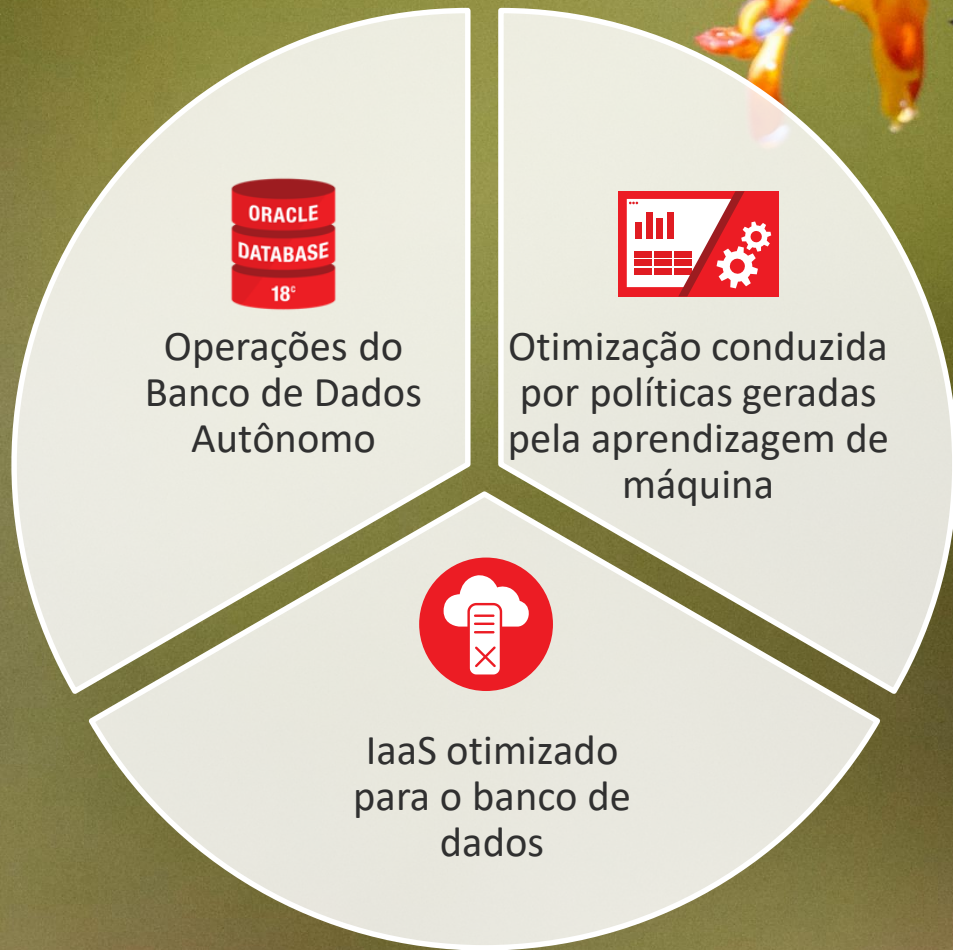
O que um Data Warehouse moderno precisa entregar?

FÁCIL

RÁPIDO

ELÁSTICO

Oracle Autonomous Data Warehouse



Um Data Warehouse moderno

Origem de Dados

Logos of various data sources including Oracle Service Cloud, Teradata, Oracle Customer Experience Cloud, MongoDB, MySQL, Java JDBC, Presto, Microsoft Excel, PostgreSQL, Oracle Sales Cloud, Amazon Redshift, Oracle Essbase, IBM DB2, Salesforce, Amazon Aurora, Spark, Microsoft SQL Server, Oracle Database, Hadoop, Oracle Marketing Cloud, and Dropbox.

Integração de Dados

Oracle Data Integrator

Datawarehousing

Oracle Autonomous Data Warehouse

Visualização de Dados

Oracle Analytics Cloud

Abordagem Estruturante

Abordagem de Aceleração

Oracle Object Store

Oracle Database

Outro Data Warehouse moderno

Data Lake

Dados menos estruturados

Expansão rápida com pouco controle

Data Warehouse

Dados mais estruturados

Ambiente governado

Dados Supra Corporativos

Redes Sociais
Internet das Coisas
Governo e Terceiros

Fora do alcance

Fluxo de Dados



Mais um Data Warehouse moderno



- Configuração, ajuste e escalonamento
- Provisão, correções e back ups
- Semanas ou meses de espera por dados
- Superado pela concorrência

Administrador de dados

Profissional de dados

- Insights de negócios rápidos e orientados por dados
- Gerenciamento do ciclo de vida das informações
- Tempo de comercialização mais rápido
- Supera a concorrência



Manutenção

Inovação

Referências



ORACLE®

tdwi

Gartner®

Muito obrigado!

Visite o nosso estande!

Faça um trial e ganhe um brinde

Faça um hands on e ganhe outro brinde

Break New Ground